

GPSMOB

État des lieux

<https://gpsmob.resif.fr>

Missions

- Fournir en temps et en heure le matériel demandé pour les campagnes GNSS.
- Maintenir le matériel et le remettre en état après chaque mission: vols, chocs, animaux, surtensions...
- Développer et proposer des facilités/solutions pour le déploiement et l'utilisation des instruments
- Assurer une veille technologique matérielle et informatique: m à j firmware, activations options, ...
- Maintenir la base de données et veiller à sa complétude et à sa fonctionnalité.
- Réparateur agréé des récepteurs Trimble qui équipent les réseaux permanents comme RESIF-RENAG.



Personnels

- O. Charade – DT INSU -Responsable technique (~ 15%)
- B. Arnold – DT INSU – Assistant Ingénieur (~ 45%)
- A. Rigo – ENS – Responsable scientifique

Budget annuel

50 000 Euros

Instrumentation

- 50 récepteurs Leica GR25, âge moyen: 7 ans
(récepteurs ZX, âge moyen: 19 ans)
- 90 antennes (Choke Ring, Zephyr, etc.)
- Accessoires: trépieds, bipieds, mâts, panneaux solaires pliants, câbles,...
- 10 ordinateurs portables durcis



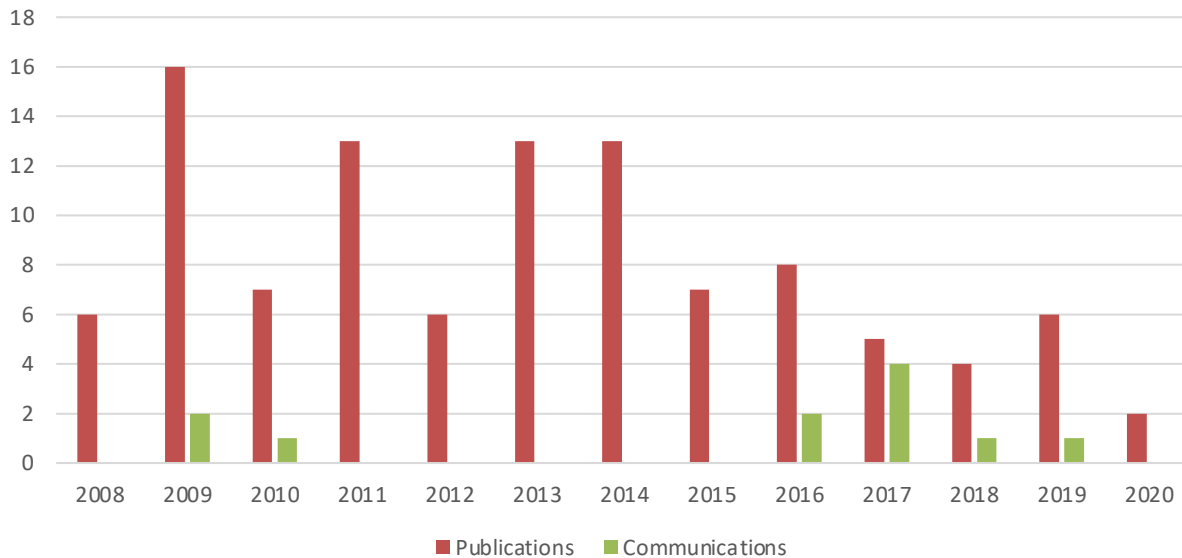
Utilisateurs

~ 25 institutions (universités, observatoires, écoles, ...)
~ 100 chercheurs, ingénieurs et techniciens

Thématiques

Tectonique
Intervention post-sismique sur des crises majeures
Glaciologie
Météorologie
Métrologie
Sismotectonique court, moyen et long-termes
Cartographie – Archéologie
Marégraphie
Hydrogéologie
Formation universitaire

Publications

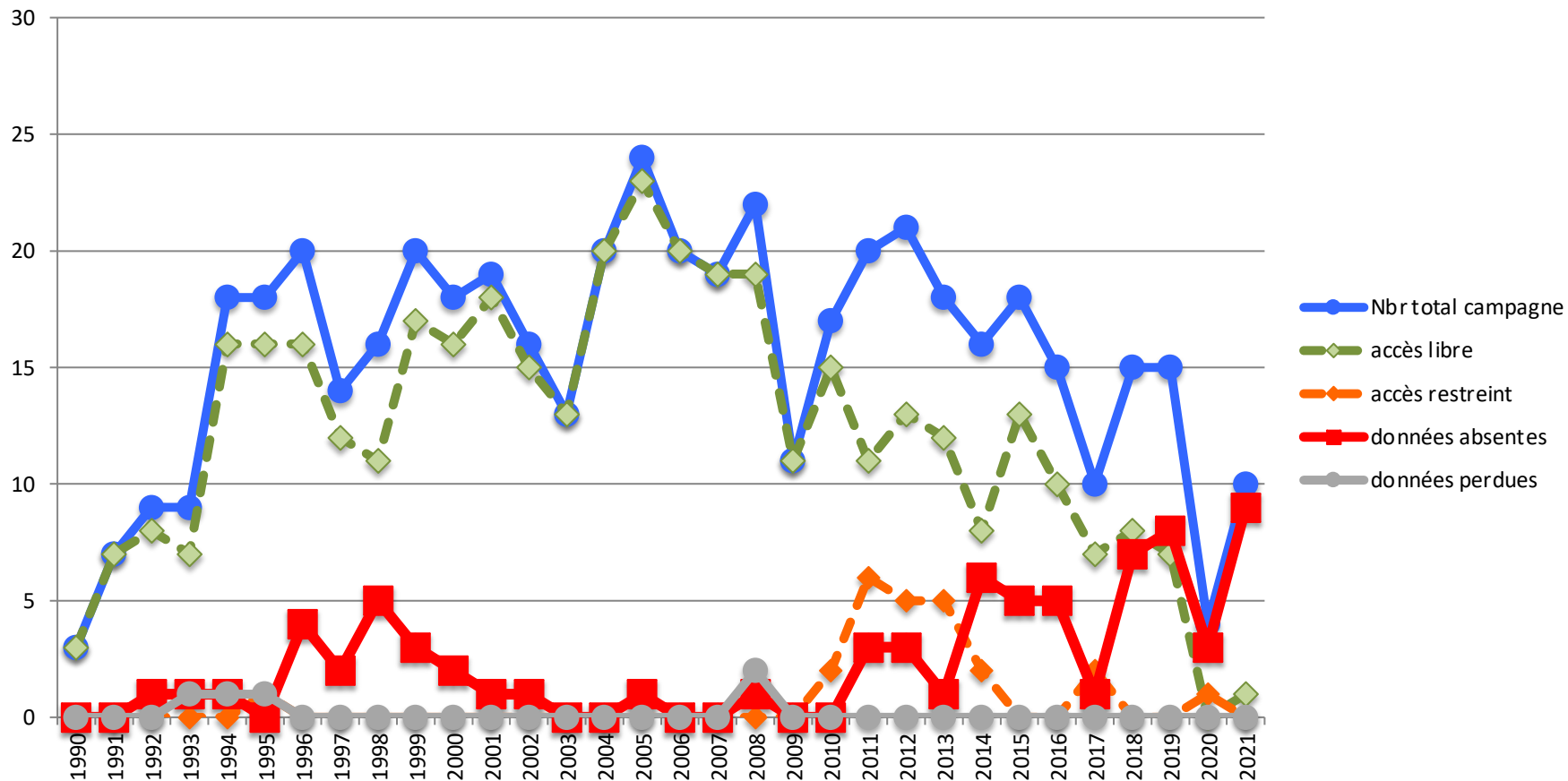


106 articles répertoriés

La liste complète est en ligne (rubrique Parc Mobile)

Base de données

495 392 24 74 5
 79% 5% 15% 1%



10 campagnes/an au minimum
 6 récepteurs/campagne en moyenne
 1 publication pour 2 campagnes (2009-)

ÉVOLUTIONS

1- DT INSU site de Meudon

FERMETURE



DÉMÉNAGEMENT

GIF – SUR – YVETTE
fin 2022



Conséquence pour le parc: **NON OPÉRATIONNEL** dernier trimestre 2022
(plus de précision au printemps 2022)

2- Jouvence

Plan de jouvence étalé de **2021 à 2024**

1^{er} lot de **23 récepteurs Leica GR50** pour 137 k€

Commande confirmée – Livraison: **18/11/2021**

ÉVOLUTIONS

3- Archivage et distribution des données: un DOI / campagne

Mise en place nouveau contrat avec l'Inist, **MAIS** un seul login DataCite pour Résif
Mise en place d'une procédure avec le soutien du SI-RÉSIF (J. Schaeffer – P. Bollard)
Phase de préparation par un CDD en lien avec Géoazur (M. Vergniolle)

4- Site Web

Mise en place du nouveau site Web du parc dans le site Résif (V. Bertrand – O. Charade)

The screenshot displays the website for Résif (Réseau sismologique et géodésique français) and GPSMob (Parc national GNSS mobile). The page features a navigation menu with links for 'Présentation', 'Recherche', 'Données', 'Instrumentation', and 'Emprunter'. The main content area is titled 'GPSMob, parc national GNSS mobile' and includes a paragraph describing the mobile GNSS instruments and a photograph of a GPS antenna on a tripod in a mountainous landscape. A sidebar on the right lists 'Actualités Résif' with three items: 'Numéro spécial « Sismicité de la France » dans Comptes-Rendus – Géoscience', 'Résif-Epos inscrit sur la feuille de route nationale des infrastructures jusqu'en 2025', and 'Table ronde Résif à la 27e Réunion des Sciences de la Terre'. A button at the bottom of the sidebar says 'Toutes les actualités sur le site web Résif'. At the bottom of the main content, there is a 'Plaquette Résif' section with a thumbnail image and a video player showing 'The French seismological and geodetic ...'.