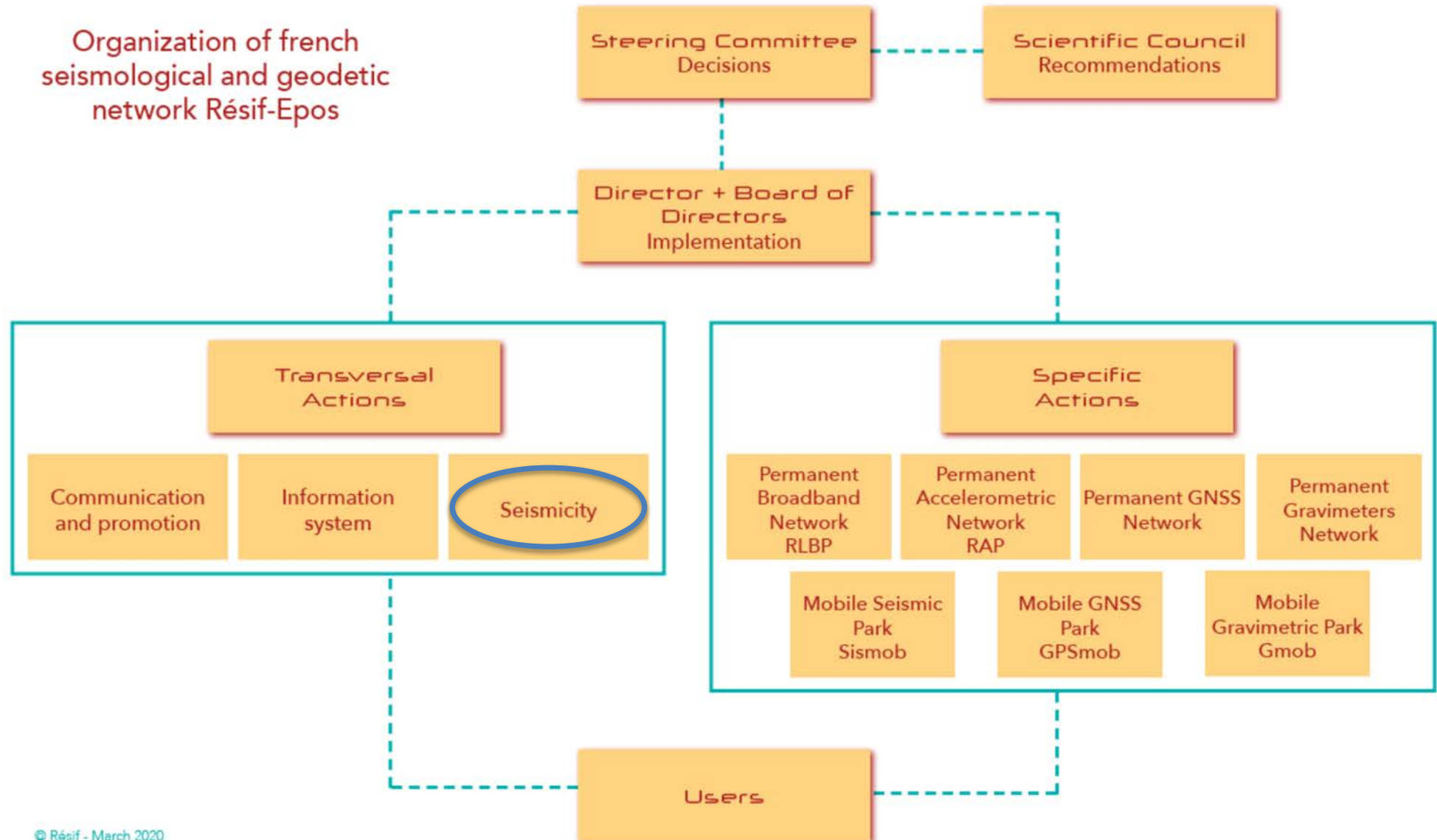


Action transversale sismicité

Organization of french
seismological and geodetic
network Résif-Epos



- L'objet de l'action transverse sismicité Résif (ATS) est de coordonner l'ensemble des travaux sur la sismicité *actuelle et passée* au sein d'une structure unique afin d'augmenter l'efficacité du travail effectué et d'en accroître la visibilité.
- Il s'agit notamment de réaliser et de distribuer des produits issus des données de Résif axés sur la connaissance de la sismicité française et de l'aléa associé.
- Initié en 2016, validée par le CD Résif en 2017.

Six axes thématiques

L'ATS est aujourd'hui subdivisée en six axes portant sur les thèmes suivants :

1. la construction d'un bulletin de sismicité multi-origines en France,
2. la construction d'un catalogue de référence de la sismicité en France,
3. la collecte et l'analyse des données macrosismiques – sismicité historique et contemporaine en France,
4. la mise en œuvre de ShakeMap au niveau national, intégrant à la fois des données macrosismiques et des données instrumentales (accélérométriques et vélocimétriques),
5. l'étude des failles ayant produit des séismes avec ruptures de surface en France métropolitaine dans la période Quaternaire
6. l'étude et la caractérisation de l'aléa sismique au niveau national.

- Pour en savoir plus, des articles :

Seismol. Res. Lett. XX, 1–19, doi: 10.1785/0220200353.

Focus Section: European Seismic Networks

Axes 1 à 4

The Transversal Seismicity Action RESIF: A Tool to Improve the Distribution of the French Seismicity Products

Frédéric Masson^{1,2}, Samuel Auclair³, Didier Bertil³, Marc Grunberg¹, Bruno Hernandez⁴, Sophie Lambotte^{1,2}, Gilles Mazet-Roux⁴, Ludmila Provost⁵, Jean-Marie Saurel⁶, Antoine Schlupp^{1,2}, and Christophe Sira¹

BSGF - Earth Sciences Bulletin 2020, 191, 19
© S. Mazzotti *et al.*, Published by EDP Sciences 2020
<https://doi.org/10.1051/bsgf/2020019>

BSGF

Earth Sciences Bulletin

Available online at:

www.bsgf.fr

OPEN ACCESS

Axe 6

Processes and deformation rates generating seismicity in metropolitan France and conterminous Western Europe

Stéphane Mazzotti^{1,*}, Hervé Jomard² and Frédéric Masson³

- 1 - Une mobilisation de nombreuses personnes pour faire fonctionner l'ATS
 - Axes 1 et 2 : M. Grunberg (Eost), B. Hernandez (CEA), S. Lambotte (Eost), G. Mazet-Roux (CEA)
 - Axe 3 : C. Sira (eost), S. Auclair (BRGM), L. Provost (IRSN)
 - Axe 4 : A. Schlupp (Eost), D. Bertil (BRGM)
 - Axe 5 : JF Ritz (GM), L. Audin (Isterre), S. Baize (IRSN)
 - Axe 6 : S. Mazzotti (GM), H. Jomard
- + les très très nombreuses personnes impliquées dans chacune de ces actions.

- 2 - Une mise en relation de l'ensemble de la communauté 'sismicité', qu'elle soit dans les universités, au CNRS, dans les organismes.

=> Des compétences multiples, des attentes diverses, de la richesse et de la frustration.

- 3 – Un rôle important des SNO (RLBP, Rap, Ré nag, BCSF-Rénass, ISDeform, *OVSM*, *OVSG*, *OVPF*, *RéVoSiMa*), à la base des produits que veut mettre à disposition l'ATS pour une meilleur compréhension de la sismicité française.

Bienvenue sur le site national d'information sur la sismicité de la France.

Il informe en temps réel sur les événements sismiques localisés en France, ou à proximité, à partir des enregistrements des stations de surveillance du Réseau sismologique et géodésique français RESIF, de stations de pointe de recherche ou de surveillance, de stations des réseaux des pays frontaliers (Allemagne, Angleterre, Belgique, Espagne, Italie, Luxembourg, Suisse) et de stations des réseaux mondiaux.



France métropolitaine

Vous trouverez ici les événements sismiques survenus sur le territoire métropolitain et à proximité des frontières.



Mayotte

Vous trouverez ici les événements sismiques survenus à proximité de Mayotte.



Les Antilles

Vous trouverez ici les événements sismiques survenus aux Antilles françaises ou à proximité.



La Réunion

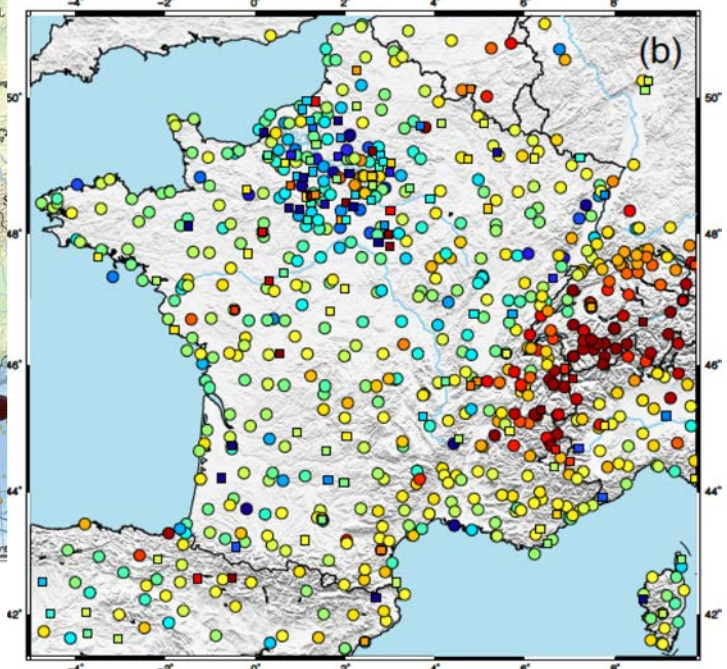
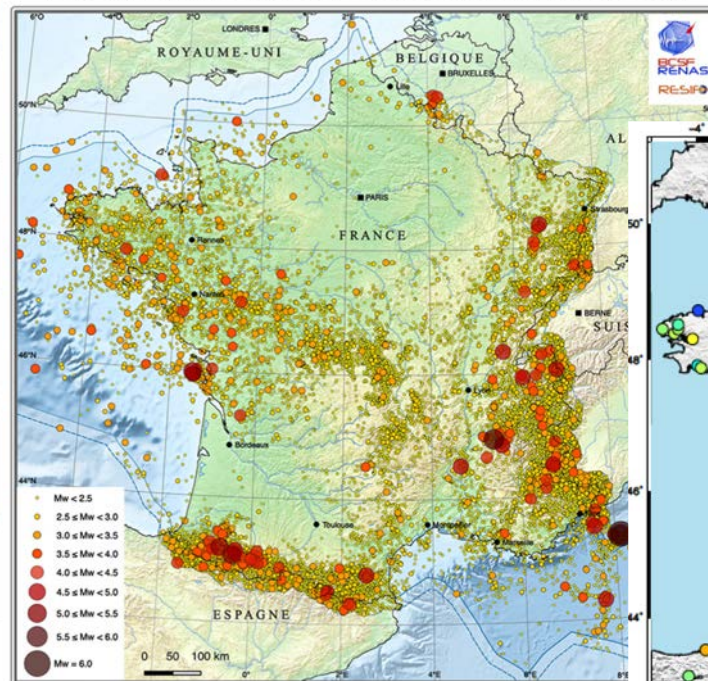
Vous trouverez ici les événements sismiques survenus sur le territoire de La Réunion ou à proximité.



Monde

Vous trouverez ici les informations sur les événements sismiques mondiaux majeurs.

Sismicité Instrumentale de la France métropolitaine 1962-2020



- 4 – Des projets collectifs ‘incroyables’ !
 - Fact
 - Mardi :

15:20 - 15:40

Axe Failles actives France (Fact) de l'action transverse sismicité - JF. Ritz

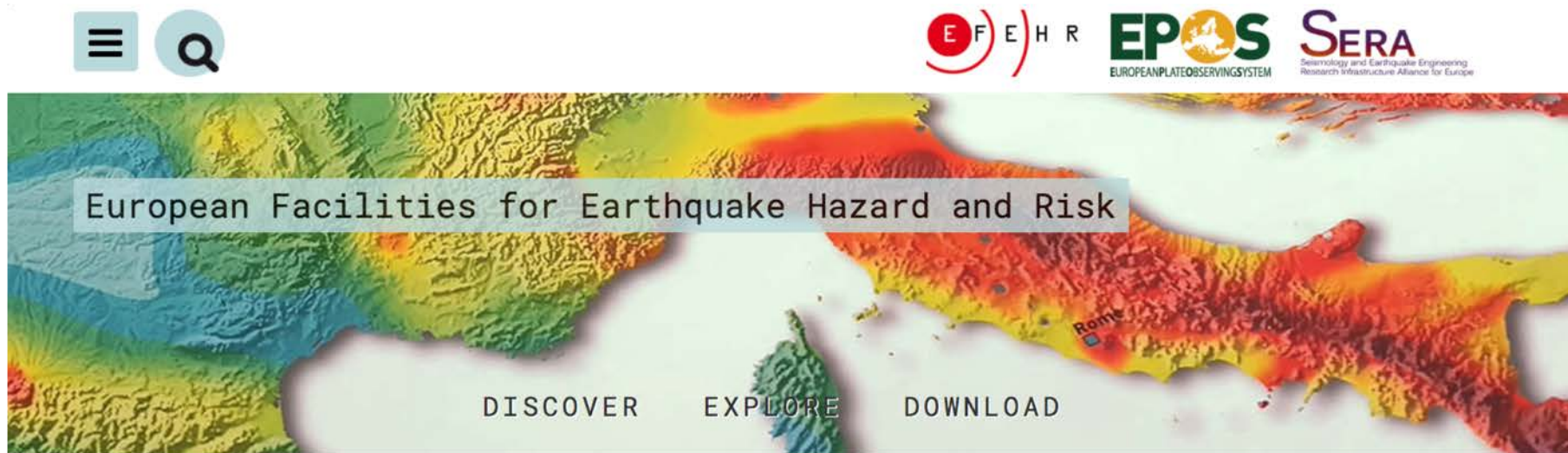
- Antilles

- Mercredi

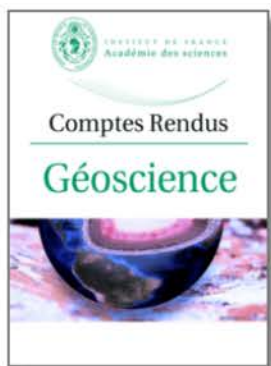
14:00 - 14:15

Vers des nouveaux modèles sismo-tectoniques pour l'aléa sismique des Antilles - O. Foix

- 4 – Essayer de rendre visible plus largement la communauté académique française au niveau de l'Europe



- 5 – Valoriser les travaux effectués par des publications
Ex : N° spécial BCSF-RéNass pour les 100 ans du BCSF



Numéro thématique - En cours

Seismicity in France [Sismicité en France]

Rédacteurs en chef invités : **Carole Petit** ; **Stéphane Mazzotti** ; **Frédéric Masson**

13:45 - 18:00

SESSION : CENTENAIRE BCSF - Animateurs :
F. Masson & A. Schlupp

- L'ATS est une structure légère, qui permet aux chercheurs et ingénieurs de travailler ensemble.
- C'est aussi une structure qui peut-être le porte-parole de Résif sur la question de l'aléa et du risqué sismique, au niveau national (demandes du ministère) ou de l'Europe (EFEHR)
- Des résultats significatifs ont été obtenus qui ne l'auraient probablement pas été sans.
- Encore beaucoup de travail à effectuer.